

Fiche contrat de location de vacances

Adresse de la location : Le Dounis - Hameau st just - 07410 Arlebosc

Caroline Viannay - 264 rue du Gl de Gaulle 78740 Vaux-sur-Seine
06 29 62 86 63 - caroline.viannay@free.fr



<http://ledounisenardeche.free.fr>

La maison se situe sur un terrain de 8 ha en pente, prés, landes et forêt en terrasses. Un chemin de terre puis un pré (100m) mènent à un terre plein parking devant la grange. Elle comprend 3 pièces principales, avec 3 à 5 couchages, 1 salle de bains + WC . Superficie totale de 70 m2. Eau chaude, électricité 220V, 2 cheminées.

La cuisine est équipée d'une cuisinière vitrocéramique, 1 four à micro-ondes, 1 frigidaire, 1 congélateur, 1 évier, 1 machine à laver. Des produits d'entretien sont disponibles, à renouveler au fur et à mesure. Draps fournis, à laver avant le départ pour les suivants:prévoir le temps de séchage. Ménage à la charge du locataire au départ.

Conditions ::

Location de la maison, à l'exclusion des terrains avoisinant, du samedi 12 h au samedi 12 h. En basse saison la location au WE est possible.

Charges comprises pour 4 personnes sans excès de consommation d'électricité : eau chaude et d'eau : 1 bassin / semaine jusqu'au rocher + 10 cm.

Acompte pour réservation: 30% du montant de location. Non recouvrable après 4 semaines avant l'entrée. En cas de désistement avant, 15% du montant de location restera dû.

Caution: chèque de caution de 200 euro, non encaissé. (Possibilité de virement international si nécessaire)

Le locataire reconnaît avoir été prévenu de l'état rudimentaire de la maison . Cette simplicité est délibérée.

SIGNATURE par le locataire , précédé de "lu et approuvé"

Locataire :

Nom prénom adresse

Tél : mail

période de location :

Conditions de remise des clefs : à parapher par le propriétaire

- a versé un chèque d'acompte de :
- a versé un chèque solde de :
- a déposé un chèque de caution de :
- lettre de décharge pour les terrains autour:
- assurance habitation clause villégiature:
- Entrée le :

Remise des clefs , inventaire , état de lieux à l'entrée :: remarques:

à dater et signer par le locataire et le propriétaire

Sortie le :

Remise des clefs et inventaire

Etat de lieux à la sortie :: remarques:

à dater et signer par le locataire et le propriétaire

L'inventaire

La cuisine



Meubles:

Table carrelée fragile, à ne pas déplacer.

4 chaises de campagne 1 chaise paillée peinte

1 canapé avec 4 coussins, 1 glace ancienne

Machine à laver

une nouvelle machine à bien soigner. Notice sur la cheminée.
Si on fait la lessive le matin, on étend le linge dehors, sur l'arbre cognacier au dessus de la maison et sur l'herbe. En quelques heures tout est sec.

Ustensiles et vaisselle

1 bouilloire électrique

1 theiere, 1 cafetiere, verres à pied dépareillés

3 pichets en terre cuite émaillée

4 assiette ébréchées, 3 assiettes porcelaine chinoise

9 assiettes à dessert, 3 assiettes à soupe, 4 bols évasés.

6 bols + 2 petits chinois + 5 coupes en verre rouge

10 verres verts.

4 grandes assiettes en verre

5 saladiers ou soupières

4 casseroles, 2 poeles, 2 couvercles, 1 faitout fonte avec couvercle

2 plats four + (4+1) petits plats.

3 plateaux, 1 grande planche en bois d'olivier pour le pain.

L'inventaire ci-après est donné à titre indicatif, il sert à noter vos remarques. et à remettre les choses en en place au moment de votre départ. Il est notre support lorsque nous faisons le bilan, à votre entrée et votre sortie, à la restitution des clefs et de la caution.



2 planches à découper.

2 poubelles 2 seaux 1 cuvette 2 serpillères

7 bocaux avec couvercle, semi-remplis, à utiliser et maintenir selon votre goût pour les locataires suivants.

couverts :

2 boites en métal avec :

:: instruments de cuisine à droite de la cuisinière: 2 spatules en bambou, économe, couteau cuisine etc ...

:: égoutte-couverts ikea près de l'évier

:: 1 range-vaisselle en bois avec : cuillères moyennes et grande:: couteaux :: fourchettes

:: 1 panier avec notamment 2 grands couteaux, 2*2 couverts à salades,

:: 1 grille pain

cuisinière

Mode d'emploi sur la cheminée A BIEN SOIGNER!

Lèche frite de petite dimension, 2 grilles, tous éléments pour rotissoire.

SVP, ne pas faire marcher la pyrolyse que nous lançons en fin de saison, on nettoie avec une éponge.

Frigidaire

Le laisser branché à votre départ.

Congelateur et four micro-onde état neuf

La cuisine: à gauche



Sous l'escalier

Aspirateur Bosch complet, état neuf
1 pelle et balayette
1 balai 1 balai brosse 1 balai pour dehors
2 chaises longues en état mais fragiles, 1 chaise longue neuve, 1 chaise pliante en bois, 1 pliant en tissu.
Etagère du dessus : produits alimentaires
Etagère du dessous : produits d'entretien
Un ensemble d'assiettes, 12 verres, de couverts rouges supplémentaires.

Sous l'escalier à droite :

2 bacs réservés à ne pas utiliser (affaires personnelles)

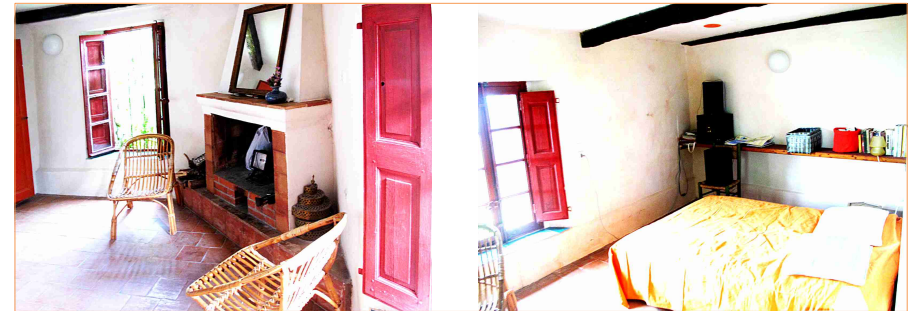
Cheminée

1 grille à brochettes 1 poêle à châtaignes 2 chenets

Remarques

Le salon

Soyez délicats pour ouvrir et fermer les espagnolettes fragiles!



mini chaîne hifi sony

Ampli tuner, et 2 enceintes. Amenez votre lecteur CD!

meubles&objets

Papiers touristiques et classeur, 2 corbeilles rectangulaires tressées vert gris avec le linge, 1 corbeille en tissu rouge.

1 table roulante avec 1 petit cahier pour écrire vos remarques et 2 grands tissus en coton et lin, prévus comme couvertures pour s'étendre dehors.

3 fauteuils en bambou que l'on peut sortir le jour (rentrer la nuit)

1 chaise pailée peinte

2 tables bambou et 2 lampes de chevet

1 lit 2 places :: 1 couvre lit :: 2 oreillers, draps et taies :: 1 drap à mettre comme aleze.

Cheminée

2 pinces 1 raclette 1 grille 1 pose bûche en fonte

1 grande rallonge et 1 lampe halogène pour dehors

1 glace avec cadre ancien posé non fixé

1 vase en verre bleu soufflé danois

3 abat-jours en cuivre

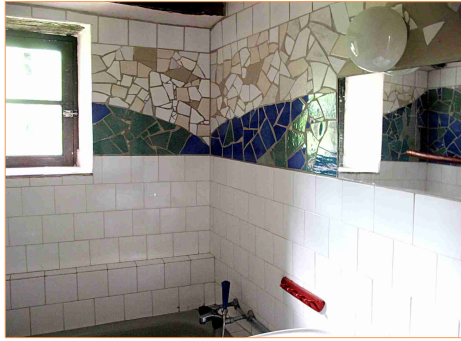
2 peintures acryliques au mur

placard

2 parasols rouges état neuf avec étuis + sous-parasols blancs (attention au vent !)

1 étagère de métal (pas de charge lourde!) 10 cintres en bois mauve.

La salle de bains



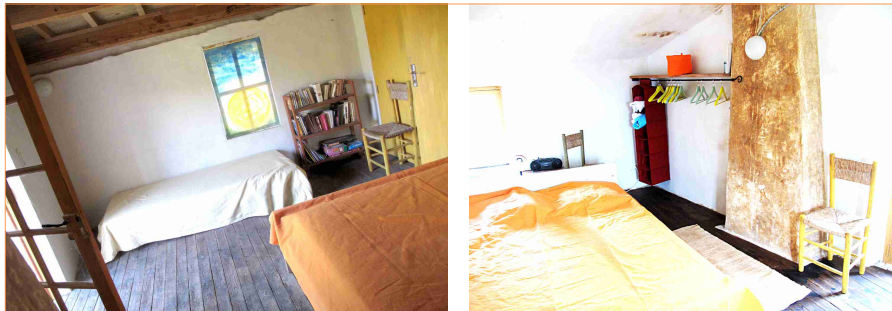
Lavabo (1 petit éclat)

Baignoire : si elle est remplie, il est difficile de soulever le bouchon à cause de la pression. Tabouret et carreau noir.

Une armoire à pharmacie avec clef

Balai WC. verser 1 dose d'éparcyl à votre arrivée (dans l'armoire).

La chambre



1 étagère+tringle avec 20 cintres, 1 corbeille orange en tissu sur l'étagère

1 couvre lit orange , 2 oreillers, draps et taies

1 couvre lit jaune , 1 oreiller, draps et taie

2 lampes de chevet

1 rallonge dans le placard

1 étagère avec livres, 1 vase en verre

Dehors



Nous rappelons que l'extérieur n'est pas contractuellement loué. Vous êtes libres d'y vivre sous votre responsabilité que vous aurez exprimée dans une lettre de décharge.

LES FEUX SONT interdits DANS LA REGION; Attention AUX MEGOTS !!!

1 table en metal rouge. 1 table métal verte. 1 table métal jaune (1 pied désoudé). 1 petite table métal et bois jaune.

3 chaises blanches en plastique et métal (craignent peu la pluie)
chaises pliantes

1 tuyau branché . La vanne d'arrivée est dans le placard du salon
outils dans la cave

Le bassin

Il est là pour se rafraîchir, et peut être rempli jusque au début du niveau du roc (env 10 cm).

Nous vous demandons de ne le mettre en eau qu'une fois par semaine . Avec un peu de javel, l'eau reste correcte 2 à 3 jours. Ensuite il faut le vider, en arrosant alentour.

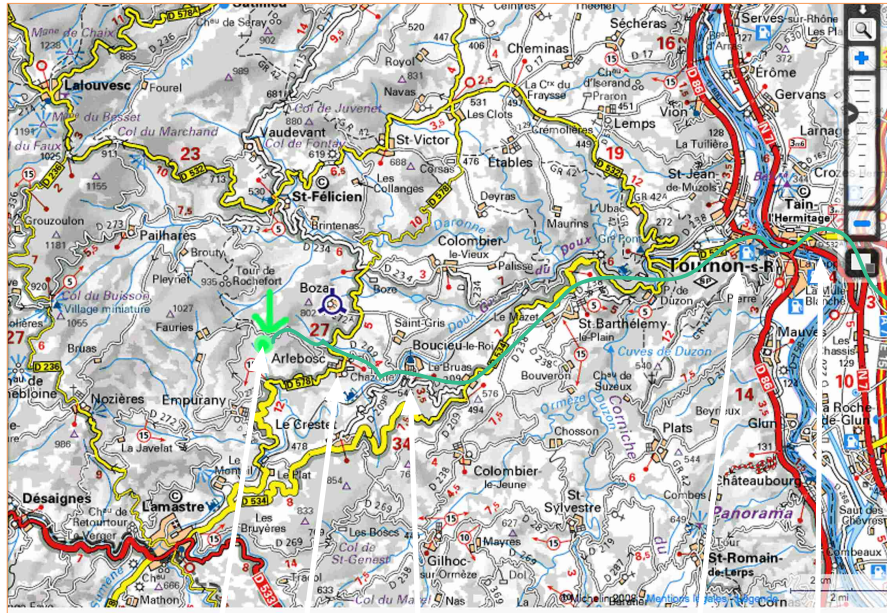
Les abords

Chaque année c'est une gageure que de débroussailler alentour, ronces et orties reviennent au galop. Deux sécateurs, des gants, etc sont à votre disposition dans un panier sous l'escalier, s'il vous prenait l'envie de vous attaquer à l'invasion!

Les petits animaux

Pour éviter les mouches: fermer les ouvertures le matin, là où le soleil entre dans la maison. Contre les papillons de nuit le soir fermer les fenêtres avant d'éteindre la lumière. Ne pas marcher en sandales dans les herbes hautes, ou bien marcher et taper avec un baton: il peut y avoir des serpents. Nous avons déjà vu des couleuvres..

pour venir



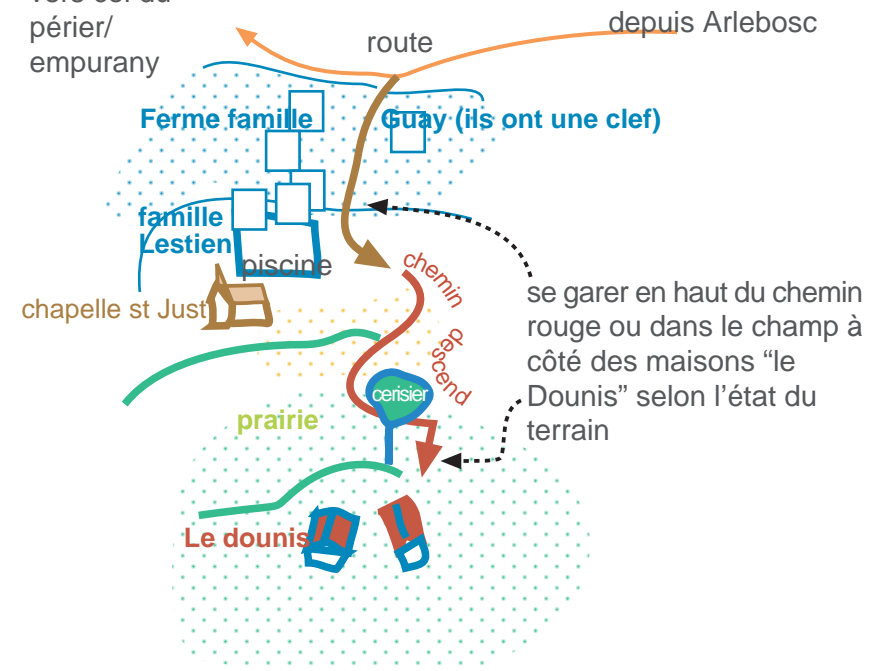
St Just Arlebo Boucieu-le-roi Tournon Tain

- En sortant de l'A6 prendre vers Tain centre ville puis Tournon, tourner à droite au pont. (dernier endroit pour faire quelques courses)
- A la sortie de Tournon prendre à gauche direction Lamastre. Continuer sur 5 km environ sur la D532 direction Lamastre.
- Tourner à droite vers St Félicien, Colombier-le-vieux et Arlebosc, et suivre toujours Arlebosc (20 km environ).
- 1km avant l'entrée d'Arlebosc prendre à droite après un petit pont: "vente de fruits", "la patonnière", "logo gîte rural" "Jean Gros...".
- Monter environ 3km sur cette petite route, jusqu'à ce que le panorama se découvre à vos yeux sur votre gauche;
- un peu plus loin en contrebas sur la gauche on voit la ferme et la chapelle St Just, et plus bas on devine les 2 toits .
- Un panneau Douny et St Just indique l'entrée à gauche. Traversez la ferme, jusqu'à la fin du chemin goudronné. Le chemin de terre commence en bas à la gauche.
- Eventuellement garez votre voiture sur le terre-plein à gauche, et descendez à pied pour reconnaître les lieux (environ 100 m).
- Traversez le champ, vers la gauche du cerisier, et garez-vous sur le terre-plein devant la grange. Vous y êtes.

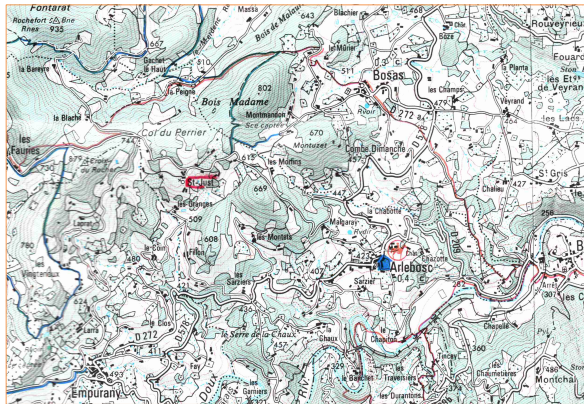
depuis Arlebosc



vers col du périer/empurany



Alentour



Pages suivantes des plans pour vous retrouver.

Vers la rivière:

- 1 h à pied: descendre par le chemin vers le hameau “les granges”. A gauche vers Fillon et les Sarziers. Traverser en face puis à gauche vers le hameau “La Chaux”. En bas du hameau à gauche un chemin vous ramène à la petite route que vous prenez à droite. Au viaduc de la voie ferrée, descendez sur la gauche. Choisissez votre endroit, autour de la cascade, ou bien le chemin continue et traverse la rivière par un gué.
- en voiture: entre Arlebosc et Boucieu plusieurs endroits accessibles et agréables.

Ou bien traversez Arlebosc, et suivez les panneaux du camping du Doux. Au viaduc vous y êtes, gardez votre voiture à droite le long de la route, longez le viaduc à gauche pour descendre.

Les ballades:

Maintenant les chemins sont balisés, demandez au syndicat d'initiative de Lamastre (place du marché). Les cartes ci-après vous donnent quelques ballades. Suivre les petites routes est aussi une bonne option. A St-Félicien on peut louer vélos ordinaires et électriques. Pour nous un classique est la croix qu'on atteint par derrière depuis le col des fauries.

Les courses

A Empurany (5 km par le col du périer) une épicerie vous fournit l'essentiel, et le pain. Elle n'est ouverte que le matin (dimanche compris). La boucherie est tenue par Daniel Reboulet (qui habite aux Granges sous le Dounis). Une spécialité du pays: les caillettes.

Le marché de Lamastre mardi matin. Samedi matin le marché local: vous trouverez les fruits du pays! Se préparer aux difficultés pour se garer surtout le mardi.

Sur la route du Cheylard, super U ouvre en journée continue et dimanche matin. A côté il y a aussi un magasin bio.

A la boulangerie de Lamastre place du marché il y a de très bons pains au levain, et au seigle.

Le marché de st félicien est le vendredi (avec des producteurs locaux). La petite boucherie offre des saucisses-maison délicieuses. On y va par le col du Périer: Prenez la route qui part en contrebas sous les sapins noirs.

Retourtour

C'est un petit barrage sur le Doux, à 1 km de Lamastre sur la route de st Agrève. On peut y nager, plonger, pêcher. La pizzeria très recommandable, admirez la treille!